

SPÉCIFICATIONS



Location d'engins
avec et sans conducteur

www.elrm.fr

MT 625

Solution de MANUTENTION COMPACTE



 **MANITOU**



SOMMAIRE //

1	Compacité	: p. 4
2	Efficacité	: p. 6
3	Simplicité	: p. 8
4	Maintenance simplifiée	: p. 10

5	Services MANITOU	: p. 11
6	2 niveaux de finitions	: p. 12
7	Fiche technique	: p. 14

Partenaire de vos exigences depuis plus de 50 ans...

D'un pays à l'autre, les constructions résidentielles, commerciales, et industrielles se sont complexifiées. Vous devez dorénavant travailler sur des sites de plus en plus exigus, répondre à des cahiers des charges de plus en plus stricts en termes de coûts et de délais, tout en restant vigilants sur les conditions de travail et la sécurité de vos opérateurs.

Que vous travailliez en milieu rural ou urbain, **MANITOU vous accompagne à toutes les étapes de vos chantiers neufs ou de rénovation depuis plus de 50 ans.** Nous prenons en compte vos exigences afin de nous assurer que vous puissiez trouver au sein de notre gamme construction **LE** chariot MANITOU qu'il vous faut.

La **MT 625**, chariot télescopique tout-terrain, présente des **dimensions plus que compactes.** Elle vous permet d'effectuer l'ensemble de vos travaux de manutention : placement de palettes au premier étage d'un bâtiment ou devant les roues du chariot, déchargement de camions, chargement ou déchargement de vrac sur parc ou sur chantier... Parkings souterrains, passage sous des porches ou plus généralement dans des sites exigus, vous saurez apprécier toutes les qualités de cette machine.

Plus qu'un chariot compact, MANITOU vous propose **une solution simple et efficace** qui vous fera **gagner du temps** : prise en main intuitive grâce au Joystick Switch & Move (exclusivité MANITOU), mise en route en 10 secondes seulement, tableau de bord fonctionnel...

En choisissant MANITOU, vous pourrez compter sur **un chariot opérationnel sur le long terme.** Vous bénéficierez aussi de **l'ensemble des services proposés par votre concessionnaire** : Service Après-Vente, contrats d'entretien et de maintenance, interventions sur site, solutions de location et de financement personnalisées...



MT 625

2 niveaux de finitions

A découvrir en p.12

**" Je choisis
une machine
compacte "**

“ Mes contraintes
d'espace ne sont
plus des obstacles ”



Dimensions optimisées

Idéalement conçue pour la construction et la rénovation, la MT 625 possède des caractéristiques exceptionnelles en termes d'encombrement par rapport aux autres chariots télescopiques :

- Avec une **largeur et une hauteur inférieures à 2 m** (1.81 x 1.92 m), la MT 625 évolue facilement dans les espaces exigus (sur des parcs de matériaux, sur des chantiers urbains ou encombrés, sous des porches ou des portes, dans des parkings souterrains...).
- La **garde au sol importante** (33 cm) facilite le passage de rampes et d'obstacles.
- L'excellent **rayon de braquage** (3.31 m) permet d'optimiser la manœuvrabilité de votre machine.

Maniabilité

La MT 625 se faufile dans les endroits inaccessibles aux autres engins de manutention grâce à ses **quatre roues motrices et directrices**. Un levier sélectionne simplement les différents modes de direction :

- 4 roues directrices pour les braquages courts dans des lieux exigus.
- Marche en crabe pour les approches latérales et les dégagements délicats.
- 2 roues avant directrices pour les déplacements sur route.



1.81 m x 1.92 m :
(largeur x hauteur)

des dimensions plus que compactes

33 cm de garde au sol,
pour vous sortir de toutes les situations



**" Je travaille
vite et bien "**



Des applications variées

Conçue pour **optimiser le temps de travail** sur chantier et **améliorer la productivité**, la MT 625 saura répondre à tout un ensemble d'applications, et notamment :

- **Placer une palette au premier étage** d'un bâtiment.
- **Décharger un camion** d'un seul côté ou **placer une charge à 3.40 m devant les roues**.
- **Charger du vrac** sur parc ou sur chantier.
- **Distribuer des matériaux** sur chantier.

Moteur de 75 cv

Votre MT 625 est équipée d'un moteur Kubota 4 cylindres, **75 cv (55.4 kW)**, satisfaisant à la régulation Euro 3A. Sa conception spécifique a permis une réduction de 25 % de valeur de particules émises.

Plus de réactivité et de souplesse

La **transmission hydrostatique** vous offre une conduite souple et progressive pour positionner une charge avec plus de précision et de sécurité. Ce dispositif adapte le couple de votre machine aux difficultés rencontrées.

Grâce à la **fonction inching** vous pouvez régler la vitesse d'avancement du chariot indépendamment du régime moteur. C'est parfait pour les opérations délicates !

Pour **adapter la vitesse aux conditions de travail et optimiser la consommation de carburant**, un interrupteur sur le tableau de bord permet de sélectionner : vitesse sur chantier (7 km/h) ou vitesse sur route (25 km/h).

2.5 T de capacité nominale

Jusqu'à **5.85 m** de hauteur





Prise en main intuitive

Le levier multifonction JSM® (Joystick Switch & Move) épouse naturellement la forme de votre main tout en laissant l'avant-bras reposer sur l'accoudoir. Vous **travaillez sans tension musculaire**.

En intégrant toutes les fonctions de manutention sur un seul levier, y compris la sélection du sens de marche, **le JSM® permet à l'opérateur de conserver une main en permanence sur le volant et donc de travailler de manière plus sécurisée**.

Avec le JSM®, toutes les commandes du télescope sont proportionnelles et indépendantes pour une plus **grande souplesse et rapidité d'exécution**.



- Sélecteur de marche avant/arrière ou neutre
- Molette de commande de sortie/rentrée du télescope
- Molette de commande de la fonction accessoire

Une mise en route en 10 secondes :

- Accès cabine sans marche-pied.
- Réglage rapide du siège.
- Démarrage moteur et prise en main intuitive du levier de commande JSM®.



- La console de bord à affichage digital donne **accès en lecture directe aux informations suivantes** : horamètre, niveau de carburant, rappel automatique des intervalles de maintenance, sens de marche engagé, affichage de codes diagnostics pour la maintenance...
- Les interrupteurs de commandes, les voyants de contrôle et l'indicateur d'état de charge sont tous **parfaitement visibles et compréhensibles pour l'opérateur**.
- La commande **sécurité transport** neutralise le JSM® pour éviter les mouvements involontaires.

Accès facilité aux organes principaux

Entretenez facilement votre MT 625 ! La grande ouverture du capot moteur, sur le côté de la machine, permet un accès aisé aux jauges, filtre à air, filtre à gasoil... Du bon entretien de votre MT 625, dépendent la performance et la durée de vie de votre machine.



Rappel des opérations de maintenance

L'affichage des intervalles d'entretien et des codes diagnostics sur le tableau de bord facilite les interventions de maintenance.

Des pièces de rechange d'origine pour assurer la longévité de votre chariot

Conservez le niveau de performance de votre MT 625 ! Partout dans le monde, MANITOU garantit la qualité et la conformité des accessoires et des pièces de rechange aux spécifications d'origine, pour une sécurité totale d'utilisation. Un MANITOU bien entretenu dure longtemps et se revend à bon prix. C'est pour cela que les pièces d'origine sont disponibles jusqu'à 10 ans après l'arrêt de la fabrication de votre chariot.

Méfiez-vous des imitations. Ces pièces de moins bonne qualité doivent être remplacées plus souvent et au final vous reviennent à plus cher.



La proximité et la disponibilité dont vous avez besoin

Privilégiez votre flexibilité et votre compétitivité ! Au-delà de la proximité géographique, vous pouvez vous appuyer sur les compétences techniques et les conseils de vos interlocuteurs MANITOU lors de l'achat et tout au long de la vie de votre MT 625. Pour vous permettre de travailler dans les meilleures conditions, le réseau MANITOU s'engage sur un partenariat durable et des prestations de qualité au travers de la **Charte Qualité Service Clients MANITOU**.

La réactivité et l'expertise technique que vous attendez d'un partenaire

Confiez le suivi technique de votre matériel à un professionnel expérimenté ! Vous pouvez accéder à la tranquillité d'esprit de tout possesseur de MANITOU en confiant l'entretien et la maintenance de votre chariot aux techniciens experts de notre réseau mondial, formés régulièrement sur nos gammes de produits.

Les interventions d'entretien ou de maintenance s'effectuent sur le lieu d'exploitation sur simple appel téléphonique et dans les délais prévus.

Selon votre mode de gestion, vous pouvez planifier et lisser vos charges d'entretien en bénéficiant de nos offres de contrat de maintenance et/ou extension de garantie.

Un financement sur-mesure pour préserver votre trésorerie

Envisagez sereinement l'achat de votre MT 625 en utilisant les solutions de financement MANITOU * ! Vous disposez de solutions simples et adaptées à vos besoins et à la saisonnalité. Si vous souhaitez investir rapidement sans pénaliser votre trésorerie, pensez à nous demander une approche personnalisée tenant compte de votre situation.

* Solutions MANITOU Finance disponibles dans certains pays.



“ Je choisis des services sur mesure ”



ÉQUIPEMENTS STANDARDS ET OPTIONNELS	MT 625 T	MT 625 T COMFORT
Poste de conduite		
Cabine complète fermée avec chauffage/désembuage (ROPS/FOPS ¹)	●	●
Climatisation	-	○
Siège réglable à revêtement imperméable	●	●
Siège réglable tissu	-	○
JSM®	●	●
Colonne de direction réglable	-	●
Plafonnier	-	●
Console de bord à affichage digital	●	●
Accoudoir/Vide-poches intégré avec passe-fil pour chargeur portable	●	●
Prise 12 V/Allume-cigare	●	●
Filet porte-documents	●	●
Boîte porte-documents	○	○
Rétroviseur intérieur	○	○
Kit rideau pare-soleil de pare-brise et rideau de toit	-	●
Essuie-glace & lave-glace avant - Essuie-glace arrière	●	●
Essuie-glace hublot de toit	-	●
Dégivrage électrique hayon arrière	-	○
Console support autoradio	-	●
Autoradio tuner ou CD/MP3 + haut-parleurs	-	○
Transmission hydrostatique		
Fonction inching proportionnelle	●	●
Sélecteur de vitesse (route/chantier)	●	●
Éléments de sécurité		
Indicateur d'état de charge	●	●
Bouton d'arrêt d'urgence	●	●
Témoin d'alignement des roues arrières	●	●
Coupure des mouvements hydrauliques	●	-
Coupure des mouvements aggravants (conforme EN15000)	●	●
Eclairage : feux de route, feux de stop, clignotants, feu antibrouillard, feu de recul	●	●
Gyrophare	●	●
Phares de travail avant (x2) et arrière (x2)	○	●
Avertisseur sonore de recul	●	●
Grille de pare-brise	○	○
Rétroviseur arrière	○	○
Autres		
Circuit hydraulique en tête de flèche	○	●
Verrouillage hydraulique des accessoires	○	○
Accessoires : bennes, tablier à déplacement latéral, dossier de charge...	○	○

¹ ROPS : structure de protection au retournement.
FOPS : structure de protection contre les chutes d'objets.

● Standard ² ○ Option - Indisponible

² Les équipements standards peuvent varier en fonction des pays.

“ Je choisis le niveau de finition adapté à mes besoins ”



À chacun son style...

S'adapter aux besoins de chacun, telle est notre préoccupation. C'est la raison pour laquelle vous avez le choix entre deux niveaux de finition :

- **MT 625 Turbo** : Parce que chacune de vos exigences est légitime, MANITOU vous assure une **sérénité absolue**, même dans la version la plus simple de la MT 625.
- **MT 625 Turbo Comfort** : Vous n'optez pas pour un MANITOU mais pour **votre** MANITOU... La finition Comfort se différencie par ses nombreux **équipements pratiques et bien pensés**.

Accessoires

- **Tablier porte-fourches basculant (monté en standard)** : équipé de fourches, il est adapté à toutes les manutentions de charges palettisées.
Option : dossier de charge, tablier à déplacement latéral...
- **Tablier pour fourches flottantes** : conçu pour le travail sur sol non stabilisé, son dossier intégré garantit la stabilité de la charge.
- **Bennes** : idéales pour la manutention de vrac (sable, gravier, gravas...), elles sont proposées en différentes versions en fonction de vos applications.
- **Autres accessoires** : bennes à goulotte, bennes à béton...
Option : pour plus de confort, lors du changement des accessoires, vous pouvez aussi utiliser un système de verrouillage hydraulique.

Nous répondons à toute demande spécifique.



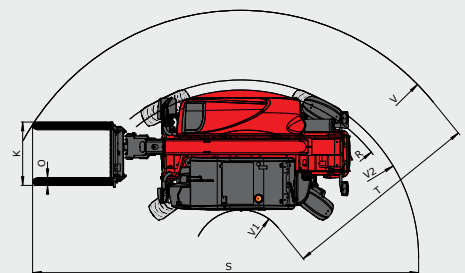
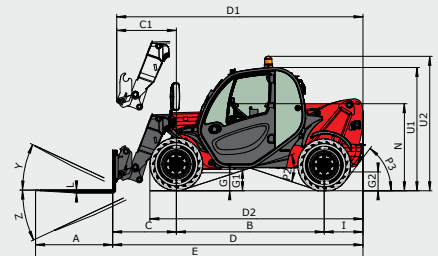
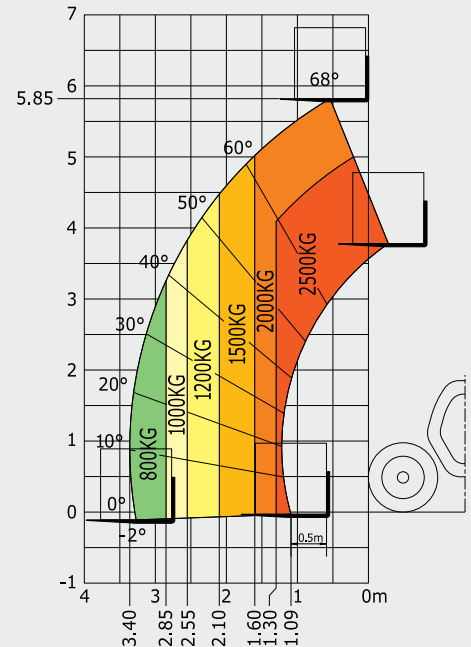
“ Ma **MT 625** m'accompagne
au quotidien ”



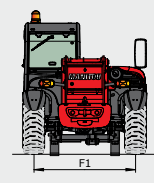
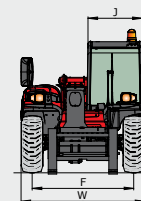
		MT 625
	Capacité de levage	2500 kg
	500 mm du talon des fourches	
	Effort d'arrachement (ISO 8313)	3427 daN
	Hauteur de levage	5.85 m
	Temps à vide/en charge (en s)	
	Levée	8.00/8.00
	Descente	5.40/5.30
	Sortie télescope	5.60/5.90
	Rentrée télescope	4.30/4.00
	Cavage à vide	3.50
	Déversement à vide	3.60
	Pneumatiques	12-16.5 12PR SKS CL TUBELESS
	Fourches (mm)	
	Longueur x largeur x épaisseur	1200 x 125 x 45
	Freinage	multidisques à bain d'huile
	Moteur KUBOTA STAGE III A	V3307-DI-T-E3B
	Cylindrée	4 cylindres - 3331 cm ³
	Puissance à 2600 tr/min	75 cv/55.4 kW
	Couple max. à 1400 tr/min (ISO 3046-1)	265 Nm
	Injection	directe
	Refroidissement	par eau
	Transmission	hydrostatique
	Inverseur de marche	électrohydraulique
	Nombre de rapports (avant/arrière)	2/2
	Vitesse de déplacement max.	25 km/h
	Hydraulique	
	Pompe à engrenages	87.90 l/min - 235 bar
	Réservoirs	
	Système de refroidissement	12 l
	Huile moteur	11.2 l
	Huile hydraulique	115 l
	Carburant	63 l
	Poids à vide (avec fourches)	4710 kg
	Largeur hors tout	1.81 m
	Hauteur hors tout	1.92 m
	Longueur (au tablier)	3.90 m
	Rayon de braquage (extérieur roues)	3.31 m
	Garde au sol	0.33 m
	Effort de traction en charge	4035 daN
	Bruit au poste de conduite LpA	75 dB
	Bruit à l'environnement LwA	104 dB
	Vibration sur l'ensemble mains/bras	< 2.50 m/s ²
	Vibration sur corps du conducteur	< 1.32 m/s ²

Portée à hauteur maximum :
0.66 m

Suivant norme EN 1459 annexe B



mm	D2	I	P3	V1
A 1200	3275	603	52°	765
B 2300	E 5094	J 797	R 3150	V2 3310.5
C 991	F 1492	K 1015	S 6651.5	W 1813
C1 928	F1 1492	L 45	T 3935	Y 12°
D 3894	G 240	N 1314	U1 1920	Z 117°
D1 3831	G1 330	O 125	U2 2054	
	G2 253	P2 37°	V 4700	



Cette publication présente le descriptif des versions et possibilités de configuration des produits Manitou qui peuvent différer en équipement. Les équipements présentés dans cette brochure peuvent être de série, en option, ou non disponibles suivant les versions. Manitou se réserve le droit, à tout moment et sans préavis, de modifier les spécifications décrites et représentées. Les spécifications portées n'engagent pas le constructeur. Pour plus de détails, contactez votre concessionnaire Manitou. Document non contractuel. Présentation de produits non contractuelle. Liste des spécifications non exhaustive. Les logos ainsi que l'identité visuelle de l'entreprise sont la propriété de Manitou et ne peuvent être utilisés sans autorisation. Tous droits réservés. Les photos et schémas contenus dans la présente brochure ne sont fournis qu'à des fins de consultation et à titre indicatif.



* Peut varier selon la réglementation applicable